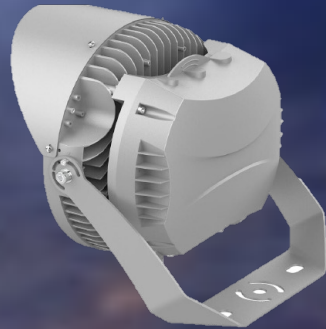
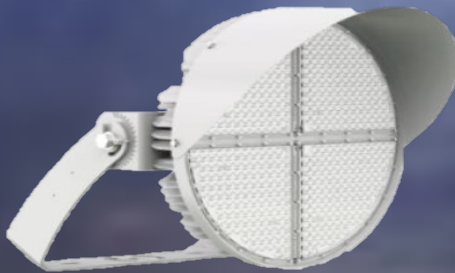
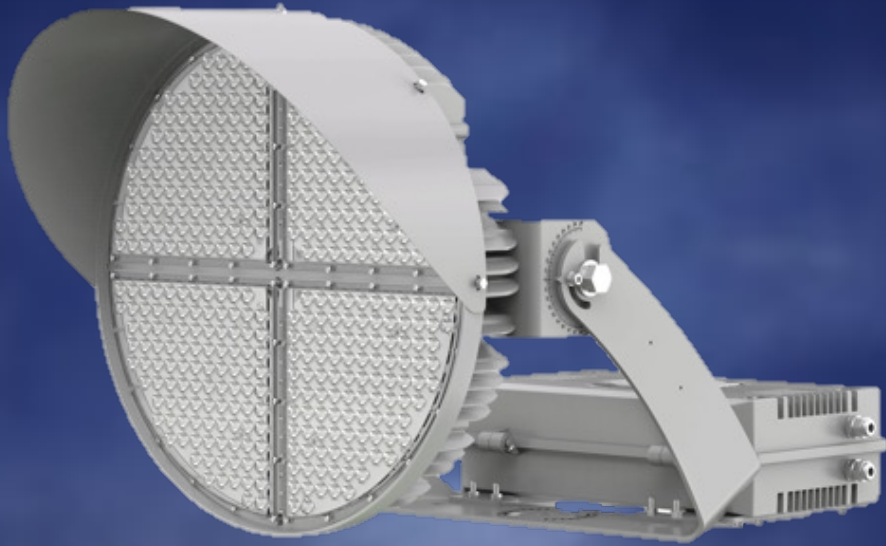


# SERIE ENY ASP04



# SERIE ENY ASP04

## DATOS TÉCNICOS

|                            |   |
|----------------------------|---|
| Potencia                   | 300W, 400W, 500W, 600W, 750W, 1000W, 1250W                      |
| Eficiencia                 | 150 lm/W  |
| Voltaje                    | 100-277 Vac / 200-480 Vac, 50/60Hz                              |
| LED Chip                   | OSRAM / Lulimelds   |
| DRIVER                     | Inventronics  |
| Factor de potencia         | >0,95%  |
| Protección sobretensiones  | 20 KV   |
| Clase protección           | Clase I / Clase II (opcional)                                   |
| THD                        | < 15  |
| Protección IP              | IP66  |
| Protección IK              | IK10  |
| Material lente             | Polycarbonato resistente UV                                     |
| CCT                        | 5700K / 5000K-4000K opcional.                                   |
| CRI                        | Ra>70 / Ra>80 (opcional)  |
| Desviación de color        | < 5 SDCM  |
| Temperatura funcionamiento | -30°C / 50°C / 10%-90%RH  |
| Ángulos haz de luz         | 10°, 30°, 40°, 60°  |
| Instalación                | Driver integrado, driver independiente, colgante, base circular |
| Material                   | Aluminio  |
| Control                    | Dimmable DALI, 0-10V, DMX512                                    |
| Vida estimada L70 a 25°    | >100.000 h  |
| Certificados               | CE, ROHS, ENEC, UKAS, IP66, IK10, LM79, TM-21.                  |
| Garantía                   | 7 años  |

